



هيئة المساهمات المجتمعية - معاً
Authority of Social Contribution - Ma'an

تقرير تخصيص المساهمات 2023

بناء مجتمعات متعاونة

"نعرب عن خالص امتناننا لجميع المساهمين لدعمكم الثابت وكرمكم الرائع ومساهماتكم القيمة في صندوق الاستثمار الاجتماعي. حيث كان للالتزامكم دوراً محورياً في تعزيز مساعي الإمارة، ومعالجة العديد من الأولويات الاجتماعية، وتنفيذ الأفكار والحلول المبتكرة للتصدي لها خلال السنوات الماضية.

مساهماتكم كانت تتجاوز الدعم المالي - فهي تمثل رؤية مشتركة لمستقبل أكثر إشراقاً وشمولاً. معاً، قمنا ببناء مجتمع يقدر التعاطف والتعاون والالتزام بإحداث فرق وأثر إيجابي على مجتمع أبوظبي."

نحن فخورون بإعادة تأكيد التزامنا بالشفافية، حيث أحد العوامل الرئيسية التي تميزنا كجهة موثوقة هو سياستنا المتمثلة في عدم اقتطاع أي رسوم من المساهمات التي نلتاها.

كل درهم تساهم به يتم توجيهه لتمويل الأولويات والمشاريع الاجتماعية، مما يضمن أن تحقق مساهماتك فرقاً هادفاً ومؤثراً.

في هيئة المساهمة المجتمعية- معاً، تتمثل مهمتنا في دعم نمو المجتمع من خلال تطوير حلول اجتماعية مبتكرة، وتشجيع ثقافة العطاء.

أبرز الفئات المستفيدة



إنجازات 2023

نجحت هيئة المساهمات المجتمعية - معاً في تخصيص 91 مليون درهم إماراتي لدعم مجالات متعددة تغطي مجموعة واسعة من الأولويات الاجتماعية التي تهم شرائح عديدة في مجتمع أبوظبي

تم تخصيصها للقطاع
الصحي

28.05
مليون درهم



تم تخصيصها نحو
مشاريع ومبادرات
اجتماعية

91
مليون درهم



تم تخصيصها للقطاع
الاجتماعي

41.1
مليون درهم



17

مشروع تم الانتهاء
منه بنجاح من عام
2022

+57

مشروع ذات أثر
اجتماعي



تم تخصيصها لقطاع
التعليم

9.3
مليون درهم



تم تخصيصها لقطاع البيئة
وقطاع البنية التحتية

12.7
مليون درهم



أكثر عن

161,065

فرد، تأثر بشكل إيجابي في
مجتمع أبوظبي



المشاريع التي تم دعمها في 2023

❖ القطاع الاجتماعي

1. دعم الأسر ذات الدخل المحدود والحالات العاجلة
2. معا لكل يتيم
3. مبادرة مستدامة لكبار المواطنين
4. تفعيل خدمات الرعاية الإنسانية لكبار المواطنين
5. مشروع سيارات الأجرة الدامجة لأصحاب الهمم
6. دعم فواتير المياه والكهرباء للأسر ذات الدخل المحدود
7. تأثيث منازل الأسر ذات الدخل المحدود في منطقة الوثبة.
8. برنامج رعاية فئة الأحداث
9. تمكين المرأة الإماراتية في مجال الحرف التقليدية الإماراتية
10. إنشاء مبنى جمعية الإمارات للصم في الوثبة.
11. تطوير مزارع دواجن مستدامة للأسر ذات الدخل المحدود
12. برنامج استشارات الاستقرار الأسري والمقبلين على الزواج
13. إنشاء معرض لصناعة السجاد اليدوي في إمارة أبوظبي.
14. دعم الحالات الإنسانية للسجناء
15. دعم وتزويد أصحاب الهمم بالأدوات المناسبة
16. برنامج الدمج الاجتماعي لأصحاب الهمم
17. برنامج سرد القصص لكبار المواطنين
18. تمكين الشباب من أصحاب الهمم وتوظيفهم
19. برنامج توعوي لأصحاب الهمم وأسرهم
20. إفطار رمضاني لأصحاب الهمم والأيتام
21. مبادرة رحلة أجيال لكبار المواطنين
22. برنامج الاستشارات و المنح الدراسية لدعم الشباب في التوظيف
23. بناء فرص ريادة أعمال مستدامة للنساء والشباب
24. برنامج إسعاد كبار المواطنين
25. لحظات أبوظبي
26. حلول مبتكرة للشركات الناشئة والمؤسسات الاجتماعية
27. برنامج رعاية الحيوان
28. مجتمع المتأئي الذكي

❖ قطاع الصحة

1. وحدة طب الأسنان المتنقلة
2. تغطية تكاليف التأمين الصحي لأصحاب الهمم والأيتام
3. مبادرة امنحهم ابتسامه جميلة لأصحاب الشفة المشقوقة
4. مركز غسيل الكلى ، علاجات ميسورة التكلفة للأسر ذات الدخل المحدود
5. برنامج أنا أستحق الحياة لدعم مرضى السرطان
6. برنامج الصحة النفسية -تقليل الضغط النفسي على المرضى
7. توفير خدمات علاج الأسنان للأطفال من أصحاب الهمم.
8. مبادرة الحدائق النشطة (أكتيف باركس) لدعم الصحة الجسدية والنفسية.
9. إنشاء مركز أبحاث تجريبي
10. رياضة مجتمعية دامجة لأصحاب الهمم
11. برنامج الصحة في الجامعات لتعزيز الصحة النفسية
12. برامج الإرشاد الأسري

❖ قطاع التعليم

1. المدارس المجتمعية للطلاب ذوي الدخل المحدود
2. تغطية الرسوم التعليمية والنقل المستدام للطلاب من أصحاب الهمم
3. برنامج الثقافة المالية
4. دفع الرسوم الدراسية للطلاب من الأسر ذات الدخل المحدود
5. تركيب أبراج المدارس الهوائية في أبوظبي.
6. برنامج قادة المدارس الصحية
7. برنامج أموال واستثماري للطلاب
8. برنامج إعادة تدوير مخلفات الأطعمة
9. مزراع مستدامة لطلاب المدارس
10. توفير أجهزة كمبيوتر محمولة للطلاب من الأسر ذات الدخل المحدود

❖ قطاعي البيئة والبنية التحتية

1. الحدائق المجتمعية
2. إنشاء محطات للحافلات في مناطق مختلفة في أبوظبي
3. تطوير استراحات لسائقي دراجات التوصيل
4. برنامج الحفاظ على بيئة نظيفة
5. مبادرة أبوظبي لبرنامج التنظيف البيئي
6. سلسلة المناخ COP28
7. برنامج نزرع لأجل الامارات

دعم توفير الرعاية
الصحية والنفسية

270

كبار المواطنين

دعم اندماج

940

من فئة الأحداث

تقديم الدعم الطارئ

61

عائلة

تمكين

175

امرأة من أصحاب الحرف

تشجيع وتمكين

50

من الشباب

القطاع الاجتماعي

إنشاء مجتمع متكامل ومتماسك في أبوظبي، وضمان
مستوى معيشي لائق لجميع أفراد المجتمع

29



شريك

4

مشروع مجتمعي

28

مشروع ومبادرة
اجتماعية



41.1



مليون درهم

دعم الأسر ذات الدخل المحدود والحالات العاجلة



نبذة عن المشروع

يهدف هذا المشروع إلى دعم العائلات التي تتعرض لظروف تحتاج المساعدة العاجلة والتي تنطوي على حالات طارئة مثل حرائق المنازل أو حالات الطوارئ الكهربائية. ويشمل الدعم توفير الغذاء، والمأوى، والسكن المؤقت، والمرافق، وغيرها. إضافة إلى ذلك، يتم تقديم خدمات الدعم الاجتماعي لمساعدة العائلات على الاندماج في مجتمعاتهم.

ما الذي يجعل المشروع مهماً؟

يركز المشروع على توفير خدمات الدعم الاجتماعي لمساعدة الأسر المتضررة لضمان اندماجهم في المجتمع، وخلق الاستقرار والتماسك الأسري.

المنفعة المجتمعية

- ضمان الاستقرار الأسري من خلال توفير السكن المؤقت والغذاء والاحتياجات الرئيسية.
- التماسك الأسري.

مغلق



الشركاء

- الاندماج الاجتماعي والتمكين
- الهوية والتماسك المجتمعي

الأولويات الاجتماعية

المستفيدون

61
عائلة

التمويل

898,000
درهم

معاً لكل يتيم



نبذة عن المشروع

تقديم الدعم اللازم للأيتام والأطفال فاقدَي الرعاية الأسرية لمساعدتهم على الاندماج في المجتمع من خلال توفير الرعاية الصحية والنفسية والاجتماعية والترفيهية والتعليمية، بالإضافة إلى دعم الأسر الحاضنة.

ما الذي يجعل المشروع مهماً؟

رعاية الأيتام والأطفال فاقدَي الرعاية الأسرية وأسره من خلال تغطية جميع جوانب الحياة وتوفير اللوازم المدرسية ومتابعة مشاركتهم في الأنشطة الاجتماعية المختلفة من أجل تطوير مهاراتهم

المنفعة المجتمعية

- الدعم الأكاديمي
- تعزيز المواهب وتطويرها
- برامج الاندماج
- خدمات الرعاية الصحية

قيد التنفيذ

التمويل

5,000,000
درهم

المستفيدون

200
الأطفال فاقدَي الرعاية الأسرية

الاندماج الاجتماعي والتمكين

الأولويات الاجتماعية



الشركاء

نبذة عن المشروع

إنشاء ست محلات تجارية في مدينة خليفة ، إلى جانب ثلاث مناطق مبيعات آلية ومرافق دورات مياه في ثلاث حدائق لتلبية احتياجات المجتمعات. سيساهم الدخل الناتج عن المحلات التجارية في دعم البرامج المختلفة لكبار المواطنين في مدينة خليفة، بما يضمن استدامة المبادرات التي تهدف إلى دعم كبار المواطنين.

ما الذي يجعل المشروع مهماً؟

يعتمد بناء المحلات التجارية على احتياجات المجتمع ، وسيتم تخصيص الإيرادات الناتجة عن هذه المحلات للخدمات الاجتماعية لكبار المواطنين في مدينة خليفة.

المنفعة المجتمعية

- توجيه إيراد المحلات التجارية إلى الخدمات الاجتماعية لكبار المواطنين.
- تعزيز جودة الحياة لكبار المواطنين في أبوظبي من خلال تطبيق مبادرات اجتماعية تخدمهم.

قيد التنفيذ



الاندماج الاجتماعي والتمكين
الهوية والتماسك الاجتماعي

الأولويات
الاجتماعية



مشروع مجتمعي	التمويل
6 محلات تجارية	1,574,062 درهم

تفعيل خدمات الرعاية المعيشية لكبار السن



نبذة عن المشروع

يسعى مشروع الرعاية المعيشية لتقديم خدمات شخصية تلبي الاحتياجات الفريدة لكبار المواطنين. تم تصميم هذا المشروع لتقديم المساعدة في المهام اليومية لهم ، وضمان سلامتهم ، والحفاظ على خصوصيتهم .

ما الذي يجعل المشروع مهماً؟

يهدف هذا المشروع إلى جلب الفرح والسرور لحياة كبار المواطنين. من خلال توفير الأنشطة الأساسية اللازمة لهم سواء في منازلهم أو داخل مراكز الرعاية ، لضمان حصولهم على الخدمات التي تلبي احتياجاتهم.

المنفعة المجتمعية

- تعزيز جودة الحياة لكبار المواطنين في أبوظبي
- تعزيز الروابط الاجتماعية
- دعم الصحة والعافية
- دعم الأسرة

قيد التنفيذ

التمويل	المستفيدون
14,600,000 درهم	80 كبار السن

الاندماج الاجتماعي والتمكين
مجتمع نشط ومسؤول
التماسك الأسري

الأولويات
الاجتماعية



سيارات الأجرة الدامجة المخصصة لأصحاب الهمم



نبذة عن المشروع

توفير سيارات أجرة شاملة وتحسين وتحديث خدمات النقل الشاملة وفقاً للمعايير الدولية. وتأتي هذه المبادرة ضمن استراتيجية أبوظبي لأصحاب الهمم من خلال مبادرة "التنقل الشامل" التي تديرها دائرة البلديات والنقل.

ما الذي يجعل المشروع مهماً؟

توفير سبل التنقل الملائمة لأصحاب الهمم ودعمهم لتسهيل تنقلهم في المجتمع بشكل أكثر استقلالية والمشاركة في الأنشطة المختلفة.

المنفعة المجتمعية

- ضمان حقوق تنقل أصحاب الهمم وأسره في الإمارة عبر توفير البيئة المؤهلة والممكنات اللازمة مما يشجعهم ويوفر لهم سبل الاشتراك في الفعاليات الاجتماعية
- زيادة المناطق التشغيلية التي تتوفر فيها الخدمة بما يضمن تقليل زمن انتظار أصحاب الهمم للخدمة.
- رفع معدلات التوافر لمركبات سيارات الأجرة الدامجة على مدار اليوم.

قيد التنفيذ



مركز النقل المتكامل
INTEGRATED TRANSPORT CENTRE

دائرة تنمية المجتمع
DEPARTMENT OF COMMUNITY DEVELOPMENT



الشركاء

الاندماج الاجتماعي والتمكين
الهوية والتماسك الاجتماعي



الأولويات
الاجتماعية



مشروع مجتمعي

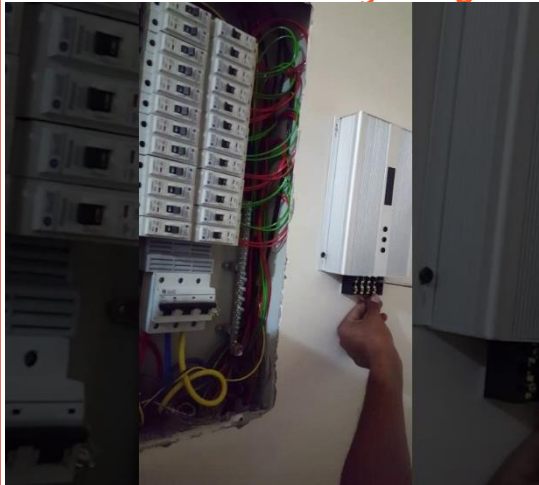
5

سيارات مخصصة لأصحاب الهمم

التمويل

800,000
درهم

دعم فواتير المياه والكهرباء للأسر ذات الدخل المحدود



نبذة عن المشروع

الهدف من هذا المشروع هو تقليل استهلاك الكهرباء والمياه من خلال تركيب صنابير مياه ومصابيح كهربائية وأجهزة أخرى أكثر كفاءة تقلل من الاستهلاك في منازل الأسر من ذوي الدخل المحدود، دون التأثير على جودة حياتهم.

ما الذي يجعل المشروع مهماً؟

دعم الأسر ذات الدخل المحدود من خلال خفض فواتير الخدمات والمساهمة في تخفيف الأعباء المالية وتعزيز نمط الحياة بشكل عام.

المنفعة المجتمعية

- تقديم الدعم المالي للأسر ذات الدخل المحدود
- تعزيز الظروف المعيشية للأسر ذات الدخل المحدود.
- تعزيز الصحة والرفاهية لأفراد مجتمع أبوظبي.

قيد التنفيذ

التمويل

826,320
درهم

المستفيدون

50
عائلة من ذوي الدخل المحدود

الاندماج الاجتماعي والتمكين
مجتمع نشط ومسؤول



الأولويات
الاجتماعية



دائرة تنمية المجتمع
DEPARTMENT OF COMMUNITY DEVELOPMENT



هيئة أبوظبي
للدعم الاجتماعي
Abu Dhabi Social Support Authority

الشركاء

تأثيث منازل الأسر ذات الدخل المحدود في منطقة الوثبة

نبذة عن المشروع

يهدف المشروع إلى تأثيث 60 منزل للأسر من ذوي الدخل المحدود لدعم الاستقرار الأسري في منطقة شمال الوثبة.

ما الذي يجعل المشروع مهماً؟

توفير الأثاث للأسر ذات الدخل المحدود يساهم في تعزيز الظروف المعيشية من خلال توفير الأساسيات، التي تؤدي إلى تحقيق بيئة منزلية أكثر راحة واستقرار.

المنفعة المجتمعية

- تحسين الظروف المعيشية للأسر ذات الدخل المحدود.
- تعزيز الصحة ونمط الحياة لأفراد مجتمع أبوظبي
- تعزيز الاستقرار والتماسك الأسري والمجتمعي



المستفيدون

60 عائلة من ذوي الدخل المحدود

التمويل

3,000,000 درهم

قيد التنفيذ



الاندماج الاجتماعي والتمكين
الهوية والتماسك الاجتماعي

الأولويات
الاجتماعية

رعاية فئة الأحداث



نبذة عن المشروع

يستهدف هذا المشروع فئة الأحداث وذلك بتوفير الأنشطة العملية لهم، لضمان إعادة تأهيلهم ومساعدتهم على الاندماج في المجتمع من خلال ورشات تدريبية تساعد في بناء القدرات وتعزيز الطموحات الإيجابية

ما الذي يجعل المشروع مهماً؟

يهدف هذا المشروع إلى تمكين فئة الأحداث من اكتساب فرص تطويرية على الصعيد المعرفي والمعنوي وتوسيع نطاق طموحاتهم الإيجابية وخلق الفرص لإعادة إدماجهم بشكل إيجابي في المجتمع.

المنفعة المجتمعية

- تطوير عقلية وطموحات إيجابية لفئة الأحداث.
- مساعدة الأحداث على أن يصبحوا أفراد فاعلين في المجتمع.
- القضاء على العادات السيئة واستبدالها بأنشطة عملية.

قيد التنفيذ

المستفيدون

940 فئة الأحداث

التمويل

561,600 درهم

الاندماج الاجتماعي والتمكين
التماسك الأسري
الهوية والتماسك الاجتماعي

الأولويات
الاجتماعية



الشركاء

تمكين المرأة الاماراتية في مجال الحرف التقليدية الإماراتية



نبذة عن المشروع

توسيع ورشة العمل لتمكين الحرفيات الإماراتية في مجال الحرف التقليدية ، من خلال توظيف مهاراتهم بتصنيع منتجات قابلة للبيع ذات طابع معاصر حديث لضمان استدامتها .

ما الذي يجعل المشروع مهماً؟

تعد هذه المبادرة جزء مهم في تمكين المرأة الاماراتية حيث تركز على تنمية المهارات والحرف الوطنية من خلال تصنيع منتجات قابلة للبيع مما يخلق دخل مستدام وينشر ثقافة الحرف التقليدية الإماراتية.

المنفعة المجتمعية

- تمكين المرأة الاماراتية
- دعم الإنتاج الوطني
- تحقيق أثر إيجابي على الاستثمار الإماراتي

قيد التنفيذ



الشركاء

الاندماج الاجتماعي والتمكين
الهوية والتماسك الاجتماعي
الازدهار الأسري



الأولويات
الاجتماعية

المستفيدون

135
امراة

التمويل

1,000,000
درهم

إنشاء مبنى جمعية الإمارات للصم في الوثبة



نبذة عن المشروع

يهدف هذا المشروع إلى تقديم الدعم المالي لتأثيث المبنى الجديد لجمعية الصم الإماراتية في الوثبة. ويعد هذا الموقع، الذي ساهمت به مؤسسة التنمية الأسرية كجزء من مبادرات المسؤولية المجتمعية للشركات، أول مركز لجمعية الصم في أبوظبي. تم تصميم هذا المركز لتقديم خدمات متنوعة تهدف إلى تسهيل دمج مجتمع الصم ضمن المجتمع الأوسع.

ما الذي يجعل المشروع مهماً؟

إنشاء خدمات متخصصة لمجتمع الصم في أبوظبي، وزيادة الوعي حول احتياجاتهم المستقبلية وتعزيز اندماجهم في مجتمع أبوظبي.

المنفعة المجتمعية

- إنشاء أول مركز للصم في أبوظبي
- تقديم مجموعة متنوعة من الخدمات لمجتمع الصم في أبوظبي
- رفع مستوى الوعي حول مبادرات جمعية الصم.

مكتمل

المستفيدون

40
فرد

التمويل

92,662
درهم

الاندماج الاجتماعي والتمكين
الهوية والتماسك الاجتماعي



الأولويات
الاجتماعية



الشركاء

تطوير مزارع دواجن مستدامة للأسر ذات الدخل المحدود



نبذة عن المشروع

إطلاق مشروع مزارع دواجن مستدامة ريعها مخصص للأسر من ذوي الدخل المحدود بهدف تنشيط وتعزيز أعمالهم. يهدف المشروع إلى إنشاء حظائر دواجن صغيرة يمكن إدارتها في مزارع مختلفة في العين، تديرها مؤسسة اجتماعية. ومن المتوقع أن تساهم هذه المبادرة في توليد دخل إضافي للمزارع المشاركة.

ما الذي يجعل المشروع مهماً؟

تركز هذه المبادرة على تعزيز النمو الاقتصادي المحلي من خلال خلق فرص العمل للمواطنين، وتعزيز الأعمال التجارية المحلية، وتوفير الدخل للأفراد المشاركين في إنتاج وتوزيع منتجات الدواجن.

المنفعة المجتمعية

- تفعيل 10 مزارع محلية.
- زيادة الدخل للمزارعين والمنتج المحلي.
- خلق فرص عمل مباشرة للمواطنين المشاركين في مختلف جوانب صناعة الدواجن ، بما في ذلك إدارة المزارع .

قيد التنفيذ



الشركاء

الاندماج الاجتماعي والتمكين
الهوية والتماسك الاجتماعي



الأولويات
الاجتماعية

مشروع مجتمعي

10 مزارع

التمويل

3,500,000
درهم

برنامج استشارات الاستقرار الأسري والمقبلين على الزواج



برنامج متخصص بالاستشارات للمقبلين على الزواج حيث يوفر ورش عمل وجلسات فردية في مجالات متعددة من حيث الثقافة المالية والاستعداد لتنظيم حفل الزواج بأقل التكاليف وغيرها ، لرفع الوعي وزيادة نسبة الاستقرار الأسري.

ما الذي يجعل المشروع مهماً؟

- تعزيز الوعي المجتمعي حول موضوع توفير تكاليف حفلات الزفاف
- تعزيز الوعي المجتمعي حول أساليب الزواج السعيد
- توفير الوعي حول أهمية تعزيز الثقافة المالية للأزواج المقبلين على الزواج

المنفعة المجتمعية

- تعزيز الاستقرار الأسري وتعزيز التواصل وبناء الثقة بين الأزواج
- تحفيز اهتمام الأزواج باستثمار الوقت والجهد في العلاقة الزوجية والأسرية
- زيادة قبول المجتمع المحلي للاستشارات الزوجية

قيد التنفيذ

المستفيدون

80
فرد

التمويل

415,260
درهم

مجتمع نشط ومسؤول
الحماية الاجتماعية

الأولويات
الاجتماعية

takalam الشركاء

إنشاء معرض لصناعة السجاد اليدوي (الزولية) في إمارة أبوظبي.

نبذة عن المشروع

تمكين المرأة من خلال تعزيز خط الإنتاج الحرفي والمنتجات المصنوعة يدوياً من خلال اعتماد آليات لحماية ودعم المنتجات والحرف الوطنية بما يسمح بإعداد متميز لقدرات المرأة في مختلف المجالات التي تنعكس إيجاباً على الاستثمارات الإماراتية.

ما الذي يجعل المشروع مهماً؟

إن دعمكم يغذي إنشاء علامة تجارية مستدامة، ليس فقط لصالح النساء المشاركات، ولكن أيضاً إثراء المنتجات التراثية الإماراتية. وتعد هذه المبادرة شهادة على تمكين المرأة والازدهار الأوسع الذي تجلبه لشعب دولة الإمارات العربية المتحدة، وترتبط بين سرد تنمية المهارات والسعادة والنمو المستدام.

المنفعة المجتمعية

- دعم وتمكين المرأة
- دعم الإنتاج الوطني
- خلص أثر إيجابي على الاستثمارات الإماراتية



المستفيدون

40 امرأة

التمويل

2,000,000 درهم

قيد التنفيذ

FBMI

FATIMA BINT MOHAMED
BIN ZAYED INITIATIVE

الشركاء

الازدهار الأسري
الاندماج الاجتماعي والتمكين
مجتمع نشط ومسؤول

- الأولويات
- الاجتماعية

دعم الحالات الإنسانية للسجناء

1



نبذة عن المشروع

يهدف هذا البرنامج إلى توفير المكان والتسهيلات اللازمة لنزلاء المؤسسات العقابية والاصلاحية من خلال برامج ومبادرات متعددة من شأنها تسهيل مشاركتهم المجتمعية مع توفير المساعدة المالية والعينية للنزلاء وذويهم.

ما الذي يجعل المشروع مهماً؟

المساهمة في هذا البرنامج سيخلق الاستقرار الاسري بالإضافة الى اعادة دمج الحالات في المجتمع من خلال تمكين فئة السجناء من توسيع نطاق طموحاتهم الإيجابية وذلك لضمان بناء شخصية سوية وجعلهم افراد فاعلين

المنفعة المجتمعية

- تغطية ديون المتعثرين والسجناء والمحكوم عليهم.
- تأمين تذاكر السفر للنزلاء الذين يجب عليهم مغادرة البلاد.
- دعم فئة السجناء الذين يواجهون صعوبات مالية أثناء قضاء عقوباتهم في السجن.

قيد التنفيذ

المستفيدون

900
السجناء

التمويل

280,000
درهم

مجتمع نشط ومسؤول

الأولويات
الاجتماعية



الشركاء

دعم وتزويد أصحاب الهمم بالأدوات المناسبة

نبذة عن المشروع

دعم وتزويد أصحاب الهمم بالأدوات المناسبة تمهيداً لالتحاقهم بسوق العمل. حيث سيساهم المشروع بتوفير البرامج التدريبية وفرص العمل المناسبة.

ما الذي يجعل المشروع مهماً؟

يساهم هذا المشروع المجتمعي بدعم فئة أصحاب الهمم وتأهيلهم ليكونوا أفراداً منتجين عوضاً عن توفير الفرص الوظيفية والتي سوف تقوم بخلق فرص الدعم لهم من خلال الاستقلال المادي. يهدف هذا البرنامج إلى تمكين أصحاب الهمم من خلال تسهيل اندماجهم في القوى العاملة.

المنفعة المجتمعية

- برامج تحسين المهارات لأصحاب الهمم
- تقديم برامج تدريبية لأصحاب الهمم
- فرص عمل لأصحاب الهمم



المستفيدون

100
من أصحاب الهمم

التمويل

3,110,000
درهم

قيد التنفيذ

ImInclusive



الشركاء

الاندماج الاجتماعي والتمكين
مجتمع نشط ومسؤول

- ❑ الأولويات
- ❑ الاجتماعية

برنامج الدمج الاجتماعي لأصحاب الهمم



نبذة عن المشروع

برنامج الدمج الاجتماعي يستهدف تمكين أصحاب الهمم من خلال دعم ومعالجة صحتهم ورفاهيتهم عن طريق التدريب على كرة القدم بدعم من المتطوعين

ما الذي يجعل المشروع مهماً؟

يهدف هذا المشروع الى تعزيز دمج أصحاب الهمم في المجتمع و رفع مستويات الصحة والنشاط لهم من خلال اعطائهم فرص التدريب على كرة القدم بدعم من المتطوعين.

- خلق تأثير إيجابي على جميع المشاركين من خلال برامج مصممة بشكل جيد تعزز مستويات عالية من النشاط والسعادة
- زيادة تفعيل وإدراج أصحاب الهمم مع البرامج الأسبوعية

المنفعة المجتمعية

- رفع مستوى الصحة لأصحاب الهمم باستخدام أنواع مختلفة من التمارين التي تعزز الصحة الجسدية
- توظيف المتطوعين وإشراكهم وتدريبهم لدعم بيئة رياضية شاملة

مكتمل

المستفيدون

20
من أصحاب الهمم

التمويل

100,000
درهم

الاندماج الاجتماعي والتمكين
مجتمع نشط ومسؤول

- ❑ الأولويات
- ❑ الاجتماعية

ريجنال سبورتس
REGIONALSPORTS

الشركاء

نبذة عن المشروع

يمكن البرنامج المتطوعين وكبار المواطنين من المشاركة بشكل هادف وتبادل الخبرات الحياتية ، في شكل قصص وحكايات، حيث يساعد المشروع في مكافحة مشاعر الوحدة والعزلة التي يعاني منها كبار السن، وسيتم جمع القصص ومشاركتها مع الجمهور من خلال قنوات وبرامج مختلفة تعزز المحادثات والتعاطف وتعالج العديد من القضايا وبالتالي تصبح حافزا لمجتمع أكثر شمولاً.

ما الذي يجعل المشروع مهماً؟

- يواجه كبار السن من المواطنين والمقيمين في الإمارات العربية المتحدة العديد من القضايا الاجتماعية بما في ذلك الشعور بالوحدة والعزلة الاجتماعية.
- يساهم هذا المشروع برفع مستويات الاندماج والتمكين في المجتمع.

المنفعة المجتمعية

- إشراك كبار المواطنين وصقل مهاراتهم لمشاركة قصصهم الشخصية عن انجازاتهم.
- تقليل مستوى الشعور بالوحدة لدى كبار المواطنين.



المستفيدون

50
من كبار المواطنين

التمويل

100,000
درهم

قيد التنفيذ



الشركاء

مجتمع نشط ومسؤول
الاندماج الاجتماعي والتمكين
 الأولويات
 الاجتماعية

1

تمكين الشباب من أصحاب الهمم وتوظيفهم



قيد التنفيذ

نبذة عن المشروع

تزويد الشباب من أصحاب الهمم بالمهارات المطلوبة للتغلب على حواجز التوظيف من خلال التسجيل في برنامج تأهيلي موجه نحو تنمية المهارات النفسية، والاجتماعية، والصحية، والتوظيف.

ما الذي يجعل المشروع مهماً؟

يتيح البرنامج الفرصة لأصحاب الهمم ليصبحوا أعضاء نشطين داخل المجتمع وذلك لرفع وتحسين مستوى رفاهيتهم بشكل عام.

المنفعة المجتمعية

- تزويد الشباب المشاركين من أصحاب الهمم بمهارات قابلة للتسويق لكسب الفرص والعمل كمتدربين.
- إنشاء مسارات غير رسمية نحو التوظيف للشباب من أصحاب الهمم غير الملتحقين بالتعليم أو التدريب.
- نشر ثقافة و مفهوم التدريب غير الرسمي في مكان العمل داخل القطاع الخاص في أبوظبي.

المستفيدون

20
من أصحاب الهمم

التمويل

21,000
درهمالاندماج الاجتماعي والتمكين
مجتمع نشط ومسؤول
 الأولويات
 الاجتماعية


الشركاء

نبذة عن المشروع

برنامج توعوي بقيادة متطوعين مدربين، لإحداث تأثير إيجابي على أصحاب الهمم وعائلاتهم من خلال تبادل الخبرات والمعرفة، ومكافحة العزلة وضمان التفاعل والاندماج.

ما الذي يجعل المشروع مهماً؟

- يوفر هذا البرنامج العديد من النواحي الإيجابية عن طريق دعم كل من: الصحة، إعادة التأهيل والتعليم، التوعية، الحياة الاجتماعية، الثقافة والرياضة.
- سيتم تقديم المساعدة للعائلات ومقدمي الرعاية لأصحاب الهمم عن طريق دعم التوظيف بما في ذلك توفير التدريب والمشاركة في معارض التوظيف وتمكين أصحاب الهمم.

المنفعة المجتمعية

- التقليل من حالات العزلة لأصحاب الهمم وأسرهم
- التقليل من معدلات الاكتئاب ورفع مستوى الصحة النفسية
- رفع مستوى التوعية حول احتياجات أصحاب الهمم



المستفيدون

500
فرد

التمويل

66,000
درهم

قيد التنفيذ



الشركاء

- الأولويات الاجتماعية
- الاندماج الاجتماعي والتمكين
- مجتمع نشط ومسؤول
- الحماية الاجتماعية
- ازدهار الأسرة

رمضان معاً



مكتمل

نبذة عن المشروع

مبادرة لتعزيز الوعي بين السائقين حول أهمية القيادة الآمنة، والالتزام بحدود السرعة وقواعد المرور، خاصة أثناء القيادة قبل الإفطار. لا تعكس هذه المبادرة روح الشهر الفضيل فحسب، بل تساعد أيضاً في تجنب حوادث الطرق من قبل السائقين الذين يسرعون بالقرب من وقت الإفطار. وسيشمل توزيع الهدايا على السائقين وتهنئتهم بالشهر الفضيل وتقديم النصائح والإرشادات للسائقين بشأن القيادة الآمنة والالتزام بالسرعات القانونية المحددة خاصة خلال فترة ما قبل الإفطار من قبل المتطوعين.

ما الذي يجعل المشروع مهماً؟

الحد من ارتفاع مخاطر الحوادث والسائقين المتسرعين خاصة قبيل وقت الإفطار.

المنفعة المجتمعية

- الوعي بأهمية القيادة الآمنة والالتزام بحدود السرعة والالتزام بقواعد المرور.
- تعزيز العمل التطوعي بين كبار السن والمتطوعين الشباب.

المستفيدون

29,820
فرد

التمويل

100,000
درهم

- الأولويات الاجتماعية
- الاندماج الاجتماعي والتمكين
- مجتمع نشط ومسؤول



الشركاء

نبذة عن المشروع

مبادرة توفر عدة نشاطات لكبار المواطنين تمكنهم من التفاعل بشكل مستمر من خلال مشاركتهم بفعاليات تساهم في تحسين صحتهم النفسية والجسدية .

ما الذي يجعل المشروع مهماً؟

إشراك كبار المواطنين بالفعاليات التي تساهم في تقليل شعورهم بالوحدة والعزلة وإتاحة الفرصة لهم بالمشاركة في الأنشطة الرياضية والأنشطة العامة

المنفعة المجتمعية

- تشجيع نمط حياة صحي وأكثر نشاطا لكبار السن من المواطنين والمقيمين في المجتمع
- زيادة وعي الأجيال الشابة للتفاعل مع كبار المواطنين والمقيمين
- تقليل العزلة والشعور بالوحدة لكبار المواطنين من خلال تطوير مساحة آمنة ومفتوحة لهم بالتفاعل مع الأجيال الشابة



المستفيدون

100
من كبار المواطنين

التمويل

50,000
درهم

مكتمل



الشركاء

- الأسري
- مجتمع نشط ومسؤول
- الأولويات
- الاجتماعية

برنامج الاستشارات والمنح الدراسية لدعم الشباب في التوظيف



قيد التنفيذ

نبذة عن المشروع

تصميم برنامج رقمي قادر على إعداد وتخريج الكفاءات من الشباب الذين يواجهون تحديات الوصول إلى الوظائف والفرص والتوجيه من خلال سلسلة من ورش العمل والدورات التدريبية التفاعلية

ما الذي يجعل المشروع مهماً؟

تواجه العديد من الفئات تحديات للوصول إلى فرص العمل وكذلك تلقي التوجيه في العالم المهني ، مما يعيق تقدمهم في الحياة المهنية. وتشمل هذه الفئات:

- الباحثين عن عمل
- أصحاب الهمم
- محدودي الدخل

المنفعة المجتمعية

- تمكين الشباب من خلال تزويدهم بالمهارات والمعرفة اللازمة للتغلب على الأولويات المتعلقة بالوصول للفرص الوظيفية
- يعزز البرنامج قابلية توظيف الشباب من خلال توفير ورش عمل وجلسات تدريبية تفاعلية
- تحفيز التنمية الاقتصادية الشاملة للمجتمع

المستفيدون

50
فرد

التمويل

65,252
درهم

الاندماج الاجتماعي والتمكين

الأولويات
الاجتماعية

سكو لار شيب
للاستشارات

الشركاء

بناء فرص ريادة أعمال مستدامة للنساء والشباب



المستفيدون

40
فرد

التمويل

52,000
درهم

نبذة عن المشروع

برنامج تدريبي شامل يستهدف ذوي الدخل المحدود، حيث يمكنهم من إنشاء وصيانة حدائقهم الخاصة في المنزل وتعليمهم كيفية خلق فرص ريادة الأعمال المستدامة.

ما الذي يجعل المشروع مهماً؟

زيادة الوعي الثقافي والمعرفي لدى أفراد المجتمع حول كيفية تنفيذ المشاريع الريادية في القطاع الزراعي، وخاصة للنساء والأطفال ذوي الدخل المحدود في دولة الإمارات.

المنفعة المجتمعية

- دعم المستفيدين في إنشاء الأعمال المنزلية في قطاع الزراعة
- خلق مجتمع واع يدرك أهمية الاستدامة البيئية ومنهجية تحقيقها من خلال الممارسات اليومية

مكتمل



الشركاء

مجتمع نشط ومسؤول



الأولويات
الاجتماعية

برنامج إسعاد كبار السن



قيد التنفيذ

نبذة عن المشروع

يهدف البرنامج إلى مواجهة تحديات كبار المواطنين من خلال إنشاء حل تطوعي مجتمعي مبتكر. حيث سيتم دعوة المتطوعين إلى المركز الاجتماعي والثقافي الهندي للمساعدة في استضافة كبار السن من المجتمع والمشاركة معهم في أنشطة مختلفة مثل جلسات استشارية و عدد من الأنشطة الخارجية وورش عمل التكنولوجيا ومحو الأمية المالية، فضلاً عن الأنشطة الرياضية.

ما الذي يجعل المشروع مهماً؟

يعالج هذا المشروع عدد من المشكلات الاجتماعية لكبار المقيمين بما في ذلك الشعور بالوحدة والعزلة الاجتماعية

المنفعة المجتمعية

- رفع مستوى الصحة البدنية لكبار المواطنين والمقيمين
- تحسين الاندماج بين كبار المواطنين والمقيمين والشباب

المستفيدون

40
فرد

التمويل

100,000
درهم

مجتمع نشط ومسؤول



الأولويات
الاجتماعية



الشركاء

نبذة عن المشروع

لحظات أبوظبي هو برنامج يركز على الفعاليات المجتمعية بهدف لتعزيز الروابط وتوفير أجواء مميزة لجميع أفراد المجتمع، مما يوفر مساحة تتيح تبادل الخبرات وبناء العلاقات.

ما الذي يجعل المشروع مهماً؟

يساهم البرنامج في تعزيز المشاركة المجتمعية ويحفز أفراد المجتمع على التفاعل والنشاط حيث يعزز نمط الصحة العقلية والنفسية .

المنفعة المجتمعية

- رفع مستوى المشاركة المجتمعية
- تعزيز الروابط بين المجتمعات
- غرس ثقافة العطاء
- تمكين الشمولية
- تعزيز الرفاهية المجتمعية



مكتمل



الشركاء

مجتمع نشط ومسؤول



الأولويات
الاجتماعية

التمويل

410,000
درهم

مشروع مجتمعي

1
حدث مجتمعي

حلول مبتكرة للشركات الناشئة والمؤسسات
الاجتماعية



مكتمل

نبذة عن المشروع

تستطيع المؤسسات الاجتماعية اليوم تحقيق تأثير مستدام مع المساهمة الاقتصادية في آن واحد. حيث سيعمل البرنامج على تفعيل وتعزيز قدرات الشركات غير الربحية والمؤسسات الاجتماعية التي تعمل على معالجة الأولويات المهمة في أبوظبي. و سيتم توجيه المساهمات لتمكين المنشآت من تقديم برامج وخدمات مبتكرة لخدمة المجتمع.

ما الذي يجعل المشروع مهماً؟

الهدف من هذا المشروع هو السماح لرواد الأعمال الناشئين بتطوير أفكارهم المبتكرة وتحويلها إلى مؤسسات اجتماعية وشركات غير ربحية وشركات ذات هدف اجتماعي يوفر الحلول التي تعالج الأولويات المهمة في مجتمع أبوظبي.

المنفعة المجتمعية

- تمكين المؤسسات غير الربحية والمؤسسات الاجتماعية من خلال البرامج التدريبية وورش العمل.
- | | |
|------------------------------|--|
| Doctoori .9 | Operation Smile .1 |
| Seniors First .10 | Mindtales .2 |
| International Talent Hub .11 | DesertShield Fitness .3 |
| Geek Express .12 | NAFAS .4 |
| Skillplay .13 | Emirates Angels Investors Association .5 |
| Cashee .14 | Knack LTD .6 |
| Reedz .15 | Eshara LTD .7 |
| Impact& LTD .16 | UAE Deaf Association .8 |

المستفيدون

18

مؤسسة اجتماعية و غير ربحية

التمويل

2,000,000
درهم

الاندماج الاجتماعي والتمكين



الأولويات
الاجتماعية

الشركاء
المؤسسات الاجتماعية
والشركات الناشئة

نبذة عن المشروع

يعالج هذا البرنامج مشكلة انتشار الحيوانات الضالة في الإمارة من خلال مرحلتين، بدءاً من عملية جمع ومعالجة الحيوانات بقيادة متطوعين، وبتبعاً لذلك تدريب الحيوانات وترويضها لتكون أليفة وغير مؤذية مع توفير المكان المناسب لها.

ما الذي يجعل المشروع مهماً؟

- الحد من زيادة أعداد الحيوانات الضالة والتي تتعرض للإهمال وتمر بالكثير من الظروف الصعبة.
- عدم وجود برنامج مشابه حيث يعتبر الأول من نوعه.
- المعانة الملحوظة للحيوانات في الشوارع تخلق نظرة سلبية للسياح وتؤثر على الناتج المحلي الإجمالي لدولة الإمارات العربية المتحدة

المنفعة المجتمعية

- نشر ثقافة الوعي فيما يتعلق برعاية الحيوانات الضالة
- زيادة عدد المتطوعين للمشاركة في مساعدة الحيوانات الضالة
- انخفاض عدد الحيوانات الضالة
- إحداث تأثير إيجابي في إمارة أبوظبي من خلال تقليل الآثار السلبية لهذه الظاهرة
- زيادة الوعي حول القدرة على التبني.



المستفيدون

340

التمويل

150,000
درهم

قيد التنفيذ



الشركاء

مجتمع نشط ومسؤول

الأولويات
الاجتماعية

مجتمع المتأني الذي



نبذة عن المشروع

يوفر هذا المشروع فرصة لكل شاب وشابة من المتأنيين الناطقين باللغة العربية في جميع أنحاء العالم، للمشاركة في بيئة تعليمية وعملية. الهدف هو تمكين الأفراد من التعامل مع التأناة والتطلع إلى تحسين نوعية حياتهم.

ما الذي يجعل المشروع مهماً؟

يوفر المجتمع منصة للأفراد الذين يتلعثمون للتواصل مع الآخرين الذين يواجهون تحديات مماثلة. حيث يمثل دعم الأقران هذا تمكيناً، ويساعدهم على بناء الثقة وتبادل الخبرات والتعلم من بعضهم البعض.

المنفعة المجتمعية

- دعم الأفراد والتمكين
- تقليل الآثار الجانبية وسوء الفهم الناتج
- يمكن أن يكون المجتمع بمثابة مركز موارد قيم، حيث يقدم المواد التعليمية والمعلومات حول خيارات علاج النطق والوصول إلى مشورة الخبراء. بينما يمكن الأفراد من المعرفة حول التأناة والتغلب عليها

قيد التنفيذ

المستفيدون

10
أفراد

التمويل

292,000
درهمالاندماج الاجتماعي والتمكين
مجتمع نشط ومسؤولالأولويات
الاجتماعية

الشركاء

توفير أجهزة الكمبيوتر
المحمولة ل

150

طالب

من الأسر ذات الدخل المحدود

الرسوم الدراسية
من أجل

80

طالب من أصحاب
الهمم

دعم

571

طالب
في رسوم التعليم

برنامج الثقافة المالية ل

630

طالب

6

مدارس مجتمعية
دعمت 4,835 طالب

قطاع التعليم

توفير فرص مميزة ومناسبة لجميع الطلاب للوصول إلى خدمات التعليم. بالإضافة إلى دعم تطوير قطاع التعليم في أبوظبي، وتعزيز ثقافة الإبداع والاستدامة والتميز العلمي.

12



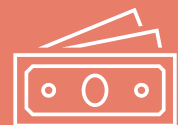
شريك

10



مشروع
ومبادرة اجتماعية

9.3



مليون درهم

نبذة عن المشروع

يهدف هذا البرنامج إلى توفير فرص تعليمية للطلاب من الأسر ذات الدخل المحدود وضمان جودة تعليم لا تقل عن المدارس الأخرى لضمان الاستخدام الأمثل للمرافق التعليمية في الدولة.

ما الذي يجعل المشروع مهماً؟

سيديم هذا البرنامج الطلاب غير القادرين ماليا وسيمنحهم الأمل في مواصلة رحلتهم التعليمية بنجاح.

المنفعة المجتمعية

- دعم 6 مدارس مجتمعية في أبوظبي تشمل 4,835 طالب.
- دفع الرسوم الدراسية لـ 333 طالب في المدارس الحكومية.
- توفير فرص تعليمية للطلاب المقيمين من الأسر ذات الدخل المحدود.
- الحد من المشكلات السلوكية نتيجة الفراغ وقلة فرص التعلم



المستفيدون

333 طالب
6 مدارس مجتمعية

التمويل

5,998,000
درهم

مكتمل



مؤسسة مدارس الإمارات للتعليم
EMIRATES SCHOOLS ESTABLISHMENT



الشركاء

الاندماج الاجتماعي والتمكين



الأولويات
الاجتماعية

تغطية الرسوم التعليمية والنقل المستدام
للطلاب من أصحاب الهمم



قيد التنفيذ

نبذة عن المشروع

- تعزيز التعليم المستدام لأصحاب الهمم من خلال دعم مؤسسات القطاع الثالث (مركز النور) الذي يقدم الخدمات التعليمية لأصحاب الهمم في أبوظبي.
- توفير حافلة لنقل طلاب أصحاب الهمم.
- صيانة وترميم المبنى.

ما الذي يجعل المشروع مهماً؟

يعزز المركز الذي تم تجديده الشمولية من خلال خلق بيئة تلي الاحتياجات المتنوعة لأصحاب الهمم مما يعزز الشعور بالانتماء والقبول داخل المجتمع.

المنفعة المجتمعية

- تجديد مركز أصحاب الهمم
- يستفيد من المركز سنويا أكثر من 500 من ذوي الهمم المقيمين
- يقدم المركز الحد الأدنى من الرسوم إلى ذوي الهمم
- رفع مستوى الوعي حول الأولويات التي يواجهها أصحاب الهمم وتعزيز الوعي حول قضايا الاحتياجات الخاصة

المستفيدون

80
من أصحاب الهمم

التمويل

470,000
درهم

الاندماج الاجتماعي والتمكين
مجتمع نشط ومسؤول

الأولويات
الاجتماعية



الشركاء

نبذة عن المشروع

يسعى البرنامج إلى رفع مستوى الثقافة المالية لأفراد المجتمع في أبوظبي - مجاناً - لتحقيق ميزانية للأفراد تماشى مع مستويات معيشتهم.

ما الذي يجعل المشروع مهماً؟

يساهم البرنامج في زيادة الثقافة المالية من خلال توفير الموارد التعليمية وورش العمل. مما يمكن الأفراد من اتخاذ قرارات مالية سديدة نابعة عن معرفة وإدارة أموالهم بفعالية والتخطيط للمستقبل.

المنفعة المجتمعية

- يؤدي تعزيز الثقافة المالية داخل المجتمع إلى إدارة مالية أفضل على المستوى الفردي. وهذا بدوره يساهم في الاستقرار الاقتصادي للسكان والمجتمع.
- إنشاء خدمات مستدامة لتعزيز الثقافة المالية في أبوظبي ويديرها القطاع الثالث.
- يستفيد ما يقرب من 450 فرد من مختلف الفئات المستهدفة داخل المجتمع سنوياً من المشاركة في البرنامج.



المستفيدون

450
فرد

التمويل

994,600
درهم

قيد التنفيذ



الشركاء

الاندماج الاجتماعي والتمكين
مجتمع نشط ومسؤول

- الأولويات
- الاجتماعية

دفع الرسوم الدراسية للطلاب من الأسر ذات الدخل المحدود



قيد التنفيذ

نبذة عن المشروع

تقديم الدعم المالي للطلاب من الأسر ذات الدخل المحدود من خلال تغطية الرسوم الدراسية.

ما الذي يجعل المشروع مهماً؟

يهدف هذا البرنامج إلى مساعدة الطلاب من الأسر ذات الدخل المحدود، مما يمنحهم الأمل في متابعة رحلتهم التعليمية بنجاح.

المنفعة المجتمعية

- توفير فرص تعليمية للطلاب المقيمين من الأسر ذات الدخل المحدود
- الحد من المشكلات السلوكية نتيجة الفراغ وقلة فرص التعليم

المستفيدون

158
طالب

التمويل

950,000
درهم

الاندماج الاجتماعي والتمكين
مجتمع نشط ومسؤول

- الأولويات
- الاجتماعية



الشركاء

نبذة عن المشروع

يهدف هذا المشروع الى تركيب أبراج أيروينية في 4 مدارس في أبوظبي بمشاركة معلمين وطلاب متطوعين مختصين لتعليم زملائهم الطلاب كيفية زراعة وحصاد الخضروات و الاستفادة منها في المنزل ، وكذلك تعليمهم أهمية الحد من هدر الطعام

ما الذي يجعل المشروع مهماً؟

يساهم هذا المشروع في تعزيز رفاهية الفرد والتخفيف من مخاطر النظام الغذائي، حيث من الضروري أن يكون الأفراد على دراية بهذه المخاطر وأن يكونوا قهماً بأهمية تكوين نظام غذائي صحي من خلال تشجيعهم على زراعة الغذاء.

المنفعة المجتمعية

- زيادة فهم الأبراج الهوائية و علاقتها بالتغذية، تعزيز طريقة تصنيع الأغذية ،تكوين فكرة عن طريقة الزراعة الحضرية وتغليف المواد الغذائية
- تعزيز الالتزام والمسؤولية تجاه سلامة الأغذية
- تقليل مخاطر محدودية الموارد من خلال الاهتمام بالمحاصيل



المستفيدون

400
طالب

التمويل

100,000
درهم

قيد التنفيذ



الشركاء

مجتمع نشط ومسؤول

الأولويات
الاجتماعية

برنامج قادة المدارس الصحية



نبذة عن المشروع

تم تصميم دورة قادة المدارس الصحية لمدة عشرة أسابيع للطلاب في سن المدرسة الذين تتراوح أعمارهم بين 12 و 18 عاما والذين يدون اهتمام بزيادة معرفتهم النظرية والعملية بالحياة الصحية ، ليصبحوا بعد ذلك سفراء متطوعين أصحاء داخل مجتمع مدرستهم ويقودون فريقا من المتطوعين الآخرين المتفانين في مجال صحة الطلاب والمعلمين وأولياء الأمور.

ما الذي يجعل المشروع مهماً؟

يعاني واحد من كل ثلاثة أطفال تقريبا في دولة الإمارات العربية المتحدة من زيادة الوزن أو السمنة. تزيد السمنة واتباع نمط حياة غير صحي من خطر الإصابة بأمراض مزمنة مثل مرض السكري من النوع 2 ، وأمراض القلب وارتفاع ضغط الدم ، مما يؤدي إلى زيادة تكاليف الرعاية الصحية وانخفاض جودة الحياة.

المنفعة المجتمعية

- تحسين الصحة واللياقة البدنية لجميع رواد المدرسة.
- زيادة الوعي بعيش حياة أكثر صحة للجميع.
- زيادة المشاركة في أنشطة الصحة واللياقة البدنية في المدارس.
- تعزيز الثقة والمعرفة لقادة المدارس الصحية الجدد.

قيد التنفيذ

المستفيدون

4,500
طالب

التمويل

86,250
درهم

مجتمع نشط ومسؤول

الأولويات
الاجتماعية



الشركاء

نبذة عن المشروع

خلق بيئة شاملة للطلاب لمعرفة الثقافة المالية وكيف يمكن أن يكون لها تأثير إيجابي على حياة الفرد في المستقبل.

ما الذي يجعل المشروع مهماً؟

ينتج عن ضعف الالمام بالمعرفة المالية في المدارس العديد من العواقب السلبية على الطلاب والمجتمع ككل. يسلط الضوء أدناه على بعض المشكلات التي تنشأ عن عدم تدريس الثقافة المالية في المدارس:

- مهارات محدودة في إدارة الأموال
- زيادة الديون والضغط المالية
- العواقب الاقتصادية

المنفعة المجتمعية

- تعزيز وعي الطلاب حول الثقافة المالية وكيف سيدعم خياراتهم المستقبلية.
- إظهار الفائدة بزيادة مدخراتهم وتكييف عادات ميزانيتهم لإحداث تأثير إيجابي على وعيهم المالي، وتحديد التغييرات لرؤية التأثير.



المستفيدون

180
طالب

التمويل

53,000
درهم

قيد التنفيذ

مدرسة خليفة
بن زايد الأول
KHALIFA BIN ZAYED AL AWAL SCHOOL

الشركاء

الحماية الاجتماعية



الأولويات
الاجتماعية

برنامج إعادة تدوير مخلفات الأطعمة



قيد التنفيذ

نبذة عن المشروع

إطلاق برنامج السلسلة الغذائية الدائرية المستدامة ، ReFarm ، في مدرسة واحدة كمشروع تجريبي ، بمساعدة المتطوعين الذين سيكونون سفراء للممارسات المستدامة في المجتمع وجيل المستقبل. وسيشمل ذلك ورش عمل للتوعية المستدامة ، وإعادة تدوير نفايات الطعام ، والمساهمة بالمواد الغذائية الزائدة ، والزراعة المحلية المستدامة

ما الذي يجعل المشروع مهماً؟

تعد السلسلة الغذائية حالياً في دولة الإمارات العربية المتحدة من الأولويات المهمة وهناك حاجة للعمل نحو اقتصاد دائري. ارتفاع انبعاثات الكربون وتلوث الهواء نتيجة إلقاء نفايات الطعام في مدافن النفايات.

المنفعة المجتمعية

- نشر المعرفة وتغيير السلوك الأساسي للعائلات في المنزل وليس فقط في المدرسة.
- تقليل هدر الطعام وفقدانه بنسبة 20٪ على الأقل.
- غرس تقدير مستدام لقيمة الطعام وبركته والعمل على تقليل الهدر.

المستفيدون

6,350
طالب

التمويل

100,000
درهم

مجتمع نشط ومسؤول



الأولويات
الاجتماعية

Reloop

الشركاء

نبذة عن المشروع

إنشاء حديقة مستدامة مدعومة ببرنامج تطوعي مجتمعي. يشارك هذا البرنامج المتطوعين بنشاط للمساهمة بوقتهم ومهاراتهم ومعرفتهم في تطوير وصيانة الحديقة من خلال بناء الحدائق والغرس والصيانة وورش العمل التعليمية.

ما الذي يجعل المشروع مهماً؟

نشر الوعي للممارسات المستدامة ومعالجة نقص المعرفة في الموضوعات المتعلقة بالحفاظ على البيئة مثل النفايات والبصمة الكربونية والتبرع بالغذاء ، خاصة للطلاب.

المنفعة المجتمعية

- نشر المعرفة وتغيير السلوك الأساسي للعائلات في المنزل وليس فقط في المدرسة
- تقليل هدر الطعام وفقدانه بنسبة 20% على الأقل
- زيادة الوعي بمدى أهمية الطعام وتقليل الهدر
- نشر ثقافة التعلم في المزيد من المدارس من خلال توسيع نطاق الأنشطة المماثلة



المستفيدون

1,350
طالب

التمويل

100,000
درهم

قيد التنفيذ



الشركاء

مجتمع نشط ومسؤول

الأولويات
الاجتماعية

توفير أجهزة كمبيوتر محمولة للطلاب من الأسر ذات الدخل المحدود



قيد التنفيذ

نبذة عن المشروع

توفير أجهزة الحاسب الآلي للطلاب المستفيدين من برنامج الدعم الاجتماعي والمشاركين في مشروع التعليم المستمر والمجموعة المعرفية.

ما الذي يجعل المشروع مهماً؟

تعزيز فرص التعليم لجميع فئات المجتمع من خلال تغطية تكلفة الأدوات التعليمية للطلاب من ذوي الدخل المحدود.

المنفعة المجتمعية

- تغطية تكلفة توفير 150 جهاز حاسب آلي.
- يمكن للمشاركين في التعليم المستمر المشاركة في الدورات التدريبية عبر الإنترنت وتنمية المهارات ، مما يساهم في نموهم الشخصي والمهني.

المستفيدون

150
طالب

التمويل

500,000
درهم

الاندماج الاجتماعي والتمكين
مجتمع نشط ومسؤول

الأولويات
الاجتماعية



الشركاء

العمليات الجراحية ل

100

من أصحاب الشفة
المشقوقة

إنشاء

مركز غسيل الكلى

للمرضى ذوي الدخل المحدود

توفير التأمين الصحي ل

2,614

من فاقدى الرعاية الأسرية
وأصحاب الهمم

تقديم العلاج ل

30

مريض سرطان

تقديم علاجات الأسنان ل

1,200

من العمالة المقيمة في
أبوظبي والأطفال من أصحاب
الهمم

قطاع الصحة

تسهيل الوصول إلى خدمات الرعاية العلاجية والوقائية والتأهيلية لضمان توفير الرعاية الصحية المطلوبة لجميع أفراد المجتمع من خلال تحفيز النمو في الخدمات والمعدات الطبية المقدمة.

15

شريك



4

مشاريع مجتمعية

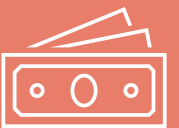
12

مشروع ومبادرة
اجتماعية



28.05

مليون درهم



وحدة طب الأسنان المتنقلة

نبذة عن المشروع

وحدة توفير خدمة معالجة الأسنان المتنقلة والتي توفر علاج مجاني وشامل للأسنان والرعاية الطارئة لفئة العمالة المقيمة في أبوظبي.

ما الذي يجعل المشروع مهماً؟

من خلال دعم هذا البرنامج سيتم تمويل ودعم حملة طب الأسنان لخدمة العمالة المقيمة في أحد أكبر المجمعات السكنية في أبوظبي.

المنفعة المجتمعية

- استهداف فئة العمالة المقيمة في أبوظبي الغير مشمولين تحت مظلة التأمين الصحي لعلاج الأسنان .
- تقديم خدمات طب الأسنان لفئة العمالة المقيمة في أبوظبي.
- تثقيف كل فرد فيما يتعلق بأهمية صحة الفم.



المستفيدون

1,100
عامل

التمويل

300,000
درهم

قيد التنفيذ

 Fabrizio Dentistry

الشركاء

الاندماج الاجتماعي والتمكين



الأولويات
الاجتماعية

تغطية تكاليف التأمين الصحي لأصحاب الهمم وفاقدي الرعاية الأسرية

2



نبذة عن المشروع

الهدف من هذا المشروع هو تغطية التكاليف العلاجية لتحقيق التكامل الفعال للخدمات الصحية، وإيجاد حلول للتحديات التي قد تعيق آلية دمج أصحاب الهمم وفاقدي الرعاية الأسرية في المجتمع من أجل توفير حياة صحية آمنة تعزز من دمجهم في المجتمع.

ما الذي يجعل المشروع مهماً؟

تغطية تكاليف التأمين الصحي للفئات الأكثر احتياجاً من المقيمين، وبالذات فاقدتي الرعاية الأسرية وأصحاب الهمم على اختلاف درجات معاناتهم وإيجاد حلول للتحديات التي قد تعيق آلية دمجهم في المجتمع وذلك لتوفير حياة صحية سليمة وأمنة لنقلهم من مرحلة الاعتماد إلى مرحلة الاندماج.

المنفعة المجتمعية

- خلال تغطية تكاليف العلاج للفئة المحتاجة من أصحاب الهمم وفاقدي الرعاية الأسرية وتحسين النتائج الصحية لديهم.
- ضمان وصول أفضل الخدمات الصحية لفئة أصحاب الهمم وفئة فاقدتي الرعاية الأسرية في مجتمع أبوظبي.
- تمكينهم فئة أصحاب الهمم وفاقدي الرعاية الأسرية وضمان اندماجهم في المجتمع بشكل صحي وبما يتناسب مع ظروفهم.

قيد التنفيذ

التمويل

10,000,000
درهم

المستفيدون

2,614
من أصحاب الهمم وفاقدي
الرعاية الأسرية

الاندماج الاجتماعي والتمكين
مجتمع نشط ومسؤول

الأولويات
الاجتماعية



الشركاء

نبذة عن المشروع

توفير جراحة مجانية وآمنة للأطفال والشباب المقيمين في دولة الإمارات العربية المتحدة الذين يعانون من حالات الشفة المشقوقة.

ما الذي يجعل المشروع مهماً؟

سيمكن هذا المشروع أولئك الذين يعانون من حالات الشفة مشقوقة بتصحيح ابتساماتهم وتمكينهم من علاج حالتهم لحياة أفضل وأكثر صحة خالية من الخجل.

المنفعة المجتمعية

- تغطية تكاليف العمليات الجراحية للمرضى الذين يعانون من حالات الشفة المشقوقة من جميع شرائح المجتمع



المستفيدون

100
حالة

التمويل

200,000
درهم

مكتمل

Operation Smile

الشركاء

الاندماج الاجتماعي والتمكين



الأولويات
الاجتماعية

مركز غسيل الكلى



نبذة عن المشروع

إنشاء مركز انساني لغسيل الكلى للعلاج بشكل مجاني للمقيمين من ذوي الدخل المحدود، بهدف الوصول إلى خدمات الرعاية الصحية الأساسية، حيث يوفر المركز 28 سريراً ويتيح العلاج لـ 9,895 حالة سنوياً.

ما الذي يجعل المشروع مهماً؟

- تلبية احتياجات الرعاية الصحية للأفراد ذوي الدخل المحدود للمساهمة في تعزيز مجتمعاً أكثر صحة ومرونة.
- ضمان وصول أفضل خدمات الرعاية الصحية للأفراد ذوي الدخل المحدود من المقيمين.

المنفعة المجتمعية

- توفير مركز غسيل كلوي منخفض التكلفة يمكن تشغيله بكفاءة للمرضى الذين لديهم موارد مالية غير كافية أو معدومة واحتمالات ضئيلة للحصول على الأوراق المطلوبة للتأهل للحصول على التمويل الحكومي.
- توفير مساحة آمنة للمرضى لإجراء عمليات تبادل غسيل الكلى.

قيد التنفيذ

التمويل

12,000,000
درهم

مشروع مجتمعي

1
مركز غسيل الكلى

الاندماج الاجتماعي والتمكين

الأولويات
الاجتماعية

صحة
شركة أبوظبي للخدمات الصحية
Abu Dhabi Health Services Co. P.S.C.
A PUBLIC HEALTH ASSET

الشركاء

برنامج أنا أستحق الحياة لدعم مرضى السرطان

نبذة عن المشروع

تتضمن هذه المبادرة إنشاء برنامج دعم مالي لتغطية تكاليف العلاجات الطبية لمرضى السرطان و يشمل أيضا خدمات دعم إضافية ، مثل استشارات الصحة النفسية

ما الذي يجعل المشروع مهماً؟

الهدف من المشروع هو تقديم نظام دعم شامل يعالج الأولويات المختلفة التي يواجهها مرضى السرطان وعائلاتهم، وبالتالي تعزيز الصحة النفسية خلال الرحلة الصعبة لمكافحة السرطان.

المنفعة المجتمعية

- تغطية تكاليف علاج مرضى السرطان المحتاجين من جميع شرائح المجتمع.
- توعية المجتمع بخطورة السرطان والعوامل المسببة له وطرق الوقاية منه.
- تقديم الدعم النفسي والمعنوي والمعلومات اللازمة لمساعدة مرضى السرطان



المستفيدون

30
حالة

التمويل

400,000
درهم

قيد التنفيذ



الشركاء

الاندماج الاجتماعي والتمكين
مجتمع نشط ومسؤول



الأولويات
الاجتماعية

برنامج الصحة النفسية -تقليل الضغط النفسي على المرضى



برنامج يمكن المتطوعين من زيارة المرضى على المدى الطويل والتفاعل معهم في المستشفيات لتقليل الضغط النفسي لديهم من خلال مرافقتهم في الزيارات، واستضافة ورش العمل والأنشطة.

ما الذي يجعل المشروع مهماً؟

يواجه المرضى في المستشفيات العديد من الأولويات الاجتماعية بما في ذلك الشعور بالوحدة والعزلة الاجتماعية و عدم المشاركة في الأنشطة البدنية والمجتمعية.

المنفعة المجتمعية

- تحسين الصحة النفسية للمرضى
- دعم المتطوعين في نشر السعادة والأمل بين المرضى من خلال المشاركة المجتمعية
- تعزيز التماسك المجتمعي

قيد التنفيذ

التمويل

90,000
درهم

المستفيدون

1,500
حالة

الاندماج الاجتماعي والتمكين
التماسك الاجتماعي

الأولويات
الاجتماعية



الشركاء

توفير خدمات علاج الأسنان للأطفال من أصحاب الهمم



نبذة عن المشروع

برنامج تطوعي توعوي يقدم خدمات فحص الأسنان والخدمات الوقائية للأطفال الذين تتراوح أعمارهم بين 6 و 18 عاماً من أصحاب الهمم المشاركين في برنامج التوعية لطب الأسنان مؤهلون للحصول على فحوصات أسنان مجانية مثل الفحص السريري والإشعاعي وخدمات طب الأسنان الوقائية.

ما الذي يجعل المشروع مهماً؟

دعم فحص صحة الفم والأسنان لأصحاب الهمم.

المنفعة المجتمعية

- رفع مستوى الوعي وتوفير المواد التعليمية القائمة على الأدلة للمجتمع
- تطوير البرامج في المؤسسات التعليمية وغيرها من الأماكن الهامة
- بناء المهارات وتسهيل الوصول إلى التدريب والتعليم

قيد التنفيذ



الشركاء

الاندماج الاجتماعي والتمكين



الأولويات الاجتماعية

المستفيدون

100
طفل

التمويل

100,000
درهم

مبادرة الحدائق النشطة لدعم الصحة الجسدية والنفسية



قيد التنفيذ

نبذة عن المشروع

استغلال المساحات الخارجية في إمارة أبوظبي من خلال توظيفه في برامج خاصة بالأنشطة البدنية وإشراك أفراد المجتمع فيه لضمان تحسين الصحة العامة ونشر الوعي حول ممارسة الأنشطة الرياضية

ما الذي يجعل المشروع مهماً؟

تعزيز الوعي ورفع مستوى الصحة الجسدية لأفراد مجتمع أبوظبي بإشراكهم بنشاطات جسدية متعددة تساهم في تحسين صحتهم النفسية.

المنفعة المجتمعية

- تعزيز الصحة النفسية والجسدية لأفراد مجتمع أبوظبي
- الاستغلال الأمثل للمرافق العامة وإشراك أفراد المجتمع فيها

التمويل

100,000
درهم

المستفيدون

15,040
حالة

الاندماج الاجتماعي والتمكين

الأولويات الاجتماعية



الشركاء

إنشاء مركز أبحاث تجريبي



نبذة عن المشروع

إنشاء مركز للبحوث الطبية التجريبية يهدف إلى تطوير أبحاث الرعاية الصحية، بالتعاون الوثيق مع كل من القطاعين العام والخاص، وذلك لوضع أساس قوي للبحث وتعزيز تطوير البنية التحتية.

ما الذي يجعل المشروع مهماً؟

- زيادة المعرفة والفهم للأمراض والعلاجات مما يعني توفير رعاية أكثر فعالية.
- التقدم في التكنولوجيا الطبية من خلال إعطاء أدوات أكثر دقة للتشخيص وخيارات العلاج المتقدمة.

المنفعة المجتمعية

- تعزيز جودة الرعاية من خلال رفع الجودة الشاملة للرعاية الصحية ، وضمان حصول المرضى على أفضل علاج.
- زيادة الوعي بقضايا الصحة العامة مما يؤدي إلى استراتيجيات أفضل للوقاية والإدارة.
- تسليط الضوء على فوائد البحث والتعليم والتطورات الطبية الإقليمية>

قيد التنفيذ

UAEU

جامعة الإمارات العربية المتحدة
United Arab Emirates University

الشركاء

الاندماج الاجتماعي والتمكين
مجتمع نشط ومسؤول
 الأولويات
 الاجتماعية

المستفيدون

300
طفل

التمويل

1,800,000
درهم

رياضات مجتمعية شاملة لأصحاب الهمم

1



قيد التنفيذ

نبذة عن المشروع

يهدف هذا البرنامج إلى تأمين بيئة شاملة من الاحتياجات اللازمة والتدريبات والمعدات والأماكن الرياضية المخصصة لتشجيع وضمان مشاركة أصحاب الهمم وعائلاتهم في الأحداث الرياضية المجتمعية على قدم المساواة مع الآخرين.

ما الذي يجعل المشروع مهماً؟

يهدف المشروع إلى زيادة المشاركة لأصحاب الهمم وأسرههم وبالتالي رفع المستوى المعيشي والصحي لهم. وضع أبوظبي على الخريطة الإقليمية والدولية كإمارة شاملة وداجمة لأصحاب الهمم.

المنفعة المجتمعية

- خلق بيئة دامججة لأصحاب الهمم وأسرههم.
- تعزيز التماسك الأسري.
- يتوافق المشروع مع متطلبات منظمة الصحة العالمية للنشاط البدني اليومي للأشخاص ذوي الإعاقة

التمويل

2,500,000
درهم

المستفيدون

1,000
من أصحاب الهمم
 الاندماج الاجتماعي والتمكين
 مجتمع نشط ومسؤول
 مجتمع رياضي
الأولويات
الاجتماعيةAbu Dhabi
Sports CouncilSpecial
Olympics
United Arab Emirates

الشركاء

برنامج الصحة في الجامعات لتعزيز الصحة النفسية

نبذة عن المشروع

تم تصميم برنامج الصحة النفسية للجامعات من خلال تمكين الطلاب و منحهم الخيار والمساحة الآمنة للتحدث عن صحتهم العقلية والأولويات العاطفية وتعلم المهارات العملية لإطلاق العنان الكامل وزيادة مستويات أداؤهم.

ما الذي يجعل المشروع مهماً؟

رفع مستوى الوعي بين طلاب الجامعة حول أهمية الصحة النفسية من خلال تقديم جلسات إرشادية نفسية لهم لتعزيز صحتهم النفسية

المنفعة المجتمعية

- تعزيز الصحة النفسية وزيادة الإنتاجية لطلاب الجامعة.
- توفير حل بسيط وبأسعار معقولة للجميع.
- بناء مجتمع مثقف يعزز الصحة النفسية.



المستفيدون

100
فرد

التمويل

348,036
درهم

قيد التنفيذ

takalam

الشركاء

الاندماج الاجتماعي والتمكين
مجتمع نشط ومسؤول

□ الأولويات
□ الاجتماعية

برامج الإرشاد الأسري



نبذة عن المشروع

برنامج الإرشاد والدعم للآباء المطلقين الذين لديهم أطفال تتراوح أعمارهم بين 0-8 سنوات و يهدف البرنامج إلى تزويد الآباء باستراتيجيات تدعم أطفالهم أثناء وبعد الطلاق لضمان ايجابية الصحة النفسية لدى الأبناء

ما الذي يجعل المشروع مهماً؟

قد يكون الطلاق صعباً على جميع أفراد الأسرة ، خاصة بالنسبة للأطفال الصغار حيث قد يجدون صعوبة في معالجته وفهمه والتعامل معه . الهدف الرئيسي لهذا البرنامج هو التغلب على تأثير هذه الصعوبات وتقليلها .

المنفعة المجتمعية

- رفع مستوى الوعي حول الأبوة والأمومة المشتركة وبناء جسور صحية للتواصل
- توفير استراتيجيات لمساعدة الآباء على التواصل مع أطفالهم
- دعم الأطفال لتحسين قدرات التأقلم أثناء الطلاق وبعده

قيد التنفيذ

التمويل

220,000
درهم

المستفيدون

36
عائلة

الاندماج الاجتماعي والتمكين
مجتمع نشط ومسؤول

□ الأولويات
□ الاجتماعية

البنك الإسلامي
الإسلامية
BANK ISLAMIC

بنك دبي
البنك
BANK DUBAI

بنك أبوظبي
البنك
BANK ABU DHABI

الشركاء

انشاء

9

حدائق وملاعب
مجتمعية

زراعة

5,000

أشجار القرم

2

برنامج للحفاظ على بيئة
نظيف

2

استراحة سائقي الدراجات

54

محطات الحافلات

قطاع البيئة والبنية التحتية

خلق بيئة معيشية مثالية لسكان أبوظبي من المواطنين والمقيمين بتوفير جميع المرافق والخدمات لتعزيز جودة الحياة، من خلال مشاريع مبتكرة، بالتعاون مع شركاء النجاح.

6



شركاء

3

مشاريع مجتمعية

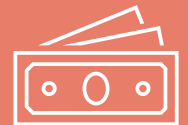
7

مشاريع ومبادرات
اجتماعية



12.7

مليون درهم



نبذة عن المشروع

تطبيق مفهوم المشاركة المجتمعية في التنمية، وذلك من خلال تنفيذ برنامج مشترك بين هيئة المساهمات المجتمعية - معاً وبلدية أبوظبي، يهدف إلى تطوير الحدائق العامة.

ما الذي يجعل المشروع مهماً؟

سيوفر هذا المشروع مرافق ترفيهية من شأنها إشراك وخدمة أفراد المجتمع ، والخدمات داخل مناطق محددة لجميع أفراد المجتمع من خلال تطوير الحدائق والمرافق الترفيهية.

المنفعة المجتمعية

- المرافق الترفيهية لأفراد المجتمع
- إشراك أفراد المجتمع وتلبية احتياجاتهم من خلال إنشاء حدائق مجتمعية حيث يمكنهم الحصول على العديد من الأنشطة ووسائل الراحة للحفاظ على نمط حياة صحي يستقطب الزوار من جميع الأعمار وتعزيز مشاركتهم ليوم كامل.



مشروع مجتمعي

9 حدائق مجتمعية

التمويل

8,500,000 درهم

قيد التنفيذ



الشركاء

الاندماج الاجتماعي والتمكين
مجتمع نشط ومسؤول
مجتمع رياضي



الأولويات الاجتماعية

إنشاء محطات للحافلات في مناطق مختلفة في أبوظبي



قيد التنفيذ

نبذة عن المشروع

يهدف هذا البرنامج إلى زيادة عدد محطات الحافلات في إمارة أبوظبي عبر السماح ببناء 54 محطة في مناطق مختلفة داخل الإمارة مثل أبوظبي والعين والظفرة.

ما الذي يجعل المشروع مهماً؟

تعتبر مسارات الحافلات عنصر رئيسي للتنقل في إمارة أبوظبي. حيث تقوم هذه المسارات بخدمة جميع أفراد المجتمع بلا استثناء. سيحدث هذا المشروع فرقاً في تعزيز البنية التحتية داخل الإمارة من خلال تقليل الازدحام وتوفير خيارات نقل مختلفة والسماح بإمكانية الوصول والتنقل لمختلف شرائح المجتمع

المنفعة المجتمعية

- إنشاء 54 محطة حافلات في مناطق مختلفة داخل إمارة أبوظبي.
- زيادة عدد الركاب من مستخدمي وسائل النقل العام.
- تقليل الازدحام والاختناقات المرورية.
- تعزيز فرص وإمكانية الوصول والتنقل لأفراد المجتمع.
- توفير حلول الاستدامة البيئية عن طريق توفير المزيد من خيارات النقل العام

التمويل

3,240,000 درهم

مشروع مجتمعي

54 محطة حافلات

الاندماج الاجتماعي والتمكين
مجتمع نشط ومسؤول



الأولويات الاجتماعية

مركز النقل المتكامل
INTEGRATED TRANSPORT CENTRE



الشركاء

استراحات سائقي دراجات التوصيل

نبذة عن المشروع

الهدف من هذا المشروع هو انشاء استراحات مخصصة لسائقي دراجات التوصيل. حيث ستساهم هذه الاستراحات في تخفيف وطأة عوامل الجو والحرارة التي قد تكون سببا رئيسيا في إنهاك السائقين.

ما الذي يجعل المشروع مهماً؟

تعتبر استراحات سائقي دراجات التوصيل مبادرة تستهدف جزء من المجتمع وخاصة سائقي الدراجات. حيث ستساعد في تقليل مخاطر الحوادث ، تحسين كفاءة خدمات التوصيل ، ومكان يلجأ اليه السائقين في حال التعب والانهاك. من خلال دعم بناء هذه الاستراحات ، يتم إحداث فرق في حياة سائقي التوصيل

المنفعة المجتمعية

- انشاء استراحات مخصصة لسائقي دراجات التوصيل مزودة بالمستلزمات والمرافق الضرورية
- السماح للسائقين بأخذ فترات راحة لتنظيم الطلبات بشكل أكثر كفاءة حيث سيؤدي ذلك إلى خدمات توصيل أسرع وأكثر موثوقية
- ضمان مستوى أعلى من الراحة والسلامة.
- تحسين حركة السير والمساهمة في أهمية القيادة الامنة في ظروف ملائمة.

قيد التنفيذ



مشروع مجتمعي

2

استراحة لسائقي الدراجات

التمويل

350,000
درهم

الشركاء

 الاندماج الاجتماعي والتمكين
 مجتمع نشط ومسؤول
الأولويات
الاجتماعية

مبادرة أبوظبي لبرنامج التنظيف البيئي



نبذة عن المشروع

مبادرة تنظيف في مواقع مختلفة في جميع أنحاء أبوظبي. توفر هذه المبادرة لأفراد المجتمع فرصة للمساهمة في الحفاظ على الشواطئ والصحاري والحدائق الأكثر قيمة في دولة الإمارات العربية المتحدة ، مع رفع الروح المعنوية واكتساب المعرفة حول البيئة

ما الذي يجعل المشروع مهماً؟

يواجه الخط الساحلي تهديدا بسبب النفايات البلدية كل عام ، وينتهي الأمر بكمية كبيرة منها على الساحل والصحراء والموائل الطبيعية الأخرى. زيادة النفايات البلاستيكية على الشواطئ التي تهدد الحياة البحرية والسياحة المحلية.

المنفعة المجتمعية

- زيادة عدد المواقع الطبيعية الأنظف والأكثر أمانا في أبوظبي
- خفض عدد والحياة البحرية ومعدلات نفوق الطيور
- زيادة عدد الأفراد لدعم حماية البيئة
- زيادة المشاركة المجتمعية وتعزيز الالتزام النشط بالتغيير

قيد التنفيذ

التمويل

100,000
درهم

المستفيدون

مجتمع أبوظبي

الاندماج الاجتماعي والتمكين

 الأولويات
الاجتماعية
The Climate
Tribe

الشركاء

نبذة عن المشروع

فرصة تطوعية جماعية تشارك مجتمع أبوظبي لمعالجة القضايا البيئية الملحة.

ما الذي يجعل المشروع مهماً؟

- انخفاض نسبة الرضا عن البيئة المعيشية
- انخفاض المشاركة المجتمعية والتطوع

المنفعة المجتمعية

- تغيير السلوك الاجتماعي نحو الاستهلاك والإنتاج المسؤولين
- تشجيع سلوكيات إعادة الاستخدام والتدوير
- إشراك مجتمع أبوظبي في فرص تطوعية هادفة بما يتماشى مع أهداف الأمم المتحدة للتنمية المستدامة
- الحفاظ على البيئة من خلال الحد من التلوث وتعزيز رضا السكان عن البيئة



المستفيدون

مجتمع أبوظبي

التمويل

100,000
درهم

مكتمل

الشركاء

الاندماج الاجتماعي والتمكين

الأولويات
الاجتماعية

سلسلة المناخ COP28



قيد التنفيذ

نبذة عن المشروع

نهج متعدد الأوجه لتحقيق التغيير الحقيقي عبر بـإشراك المتطوعين في مبادرات بيئية مختلفة من خلال إجراء ورش عمل يقودها الخبراء وتنسيق جلسات تنشيط COP28.

ما الذي يجعل المشروع مهماً؟

الحاجة الملحة لمعالجة كل من أزمة المناخ وفقدان الطبيعة كقضايا مترابطة. لمكافحة هذه الأولويات، يصبح تعزيز المرونة في الطبيعة والتكيف مع المناخ أمراً بالغ الأهمية..

المنفعة المجتمعية

- زيادة الوعي والتعليم
- تغيير السلوك والعادات الصحية
- دعم المجتمع والتعاون
- البنية التحتية والتغيرات البيئية
- مجتمعات أكثر صحة ومرونة

التمويل

99,999
درهم

المستفيدون

90,000
فرداً

الاندماج الاجتماعي والتمكين

الأولويات
الاجتماعية



الشركاء

نبذة عن المشروع

زراعة 5,000 شجرة من أشجار القرم حيث ان زراعة تلك الأشجار تعد أمراً حيوياً للحفاظ على نظام بيئي صحي ، وتوفير موائل للحياة البحرية ، والتخفيف من آثار تغير المناخ.

ما الذي يجعل المشروع مهماً؟

زراعة أشجار القرم توفر فرصة للمجتمع للمشاركة في العمل البيئي والحفاظ على نظام بيئي صحي.

المنفعة المجتمعية

- المساهمة في تحقيق أهداف الاستدامة العالمية والمحلية
- المساهمة في رفع مستوى التنوع البيولوجي
- التأثير الإيجابي في تحسين صحة الانسان وجميع الكائنات الأخرى
- المساهمة في تحقيق المبادرة الاستراتيجية للحياد المناخي لدولة الإمارات
- التأثير الإيجابي العام على الصحة البدنية والنفسية العامة للمتطوعين



قيد التنفيذ



الشركاء

الاندماج الاجتماعي والتمكين
مجتمع نشط ومسؤول



الأولويات
الاجتماعية



المستفيدون

90,000
فرد

التمويل

335,980
درهم

المشاريع المدعومة في عام 2022

❖ تم إنجاز المشاريع التالية خلال عام 2023:

- مساعدة أصحاب الديون و المتضررين من جائحة كورونا
- تغطية تكاليف الأدوية للأفراد المتضررين من فيروس كوفيد
- مركز اتصال "استجابة" لتوفير الدعم النفسي لمجتمع أبوظبي أثناء الجائحة
- تغطية الرسوم الدراسية لطلبة الجامعات
- المنح التعليمية للطلبة المتفوقين - دائرة التعليم والمعرفة 1
- المنح التعليمية للطلبة المتفوقين - دائرة التعليم والمعرفة 2
- توفير فرص التعلم لأصحاب الهمم من خلال المنح التعليمية
- تركيب معدات إلكترونية ذات استهلاك منخفض لذوي الدخل المحدود
- دعم مجتمع رواد الأعمال المتأثرين من جائحة كورونا
- تغطية نفقات كورونا بالتعاون مع مدينة خليفة الإنسانية
- دعم الرسوم الدراسية لأصحاب الهمم- مركز زهرة اللوتس
- تغطية الرسوم الدراسية للطلبة – هيئة الرعاية الأسرية
- الدعم المالي للمؤسسات الغير ربحية والمؤسسات الاجتماعية والتي تقدم خدماتها ومنتجاتها في اماره أبو ظبي
- تغطية الرسوم الدراسية للطلبة الإماراتيين من الأسر ذات الدخل المحدود
- تعزيز الشراكة الاستراتيجية لدعم برامج القطاع الاجتماعي
- تمويل حملات التوعية لضمان سلامة الأطفال في السيارات
- قادة التغيير للتوعية بالحفاظ على البيئة

❖ المشاريع المستمرة :

- توفير منازل كريمة للأسر الإماراتية
- تأسيس جمعية غير ربحية متخصصة في حلول تفاعلية لأصحاب الهمم
- دعم الطلاب المستدام
- إنشاء مختبر للبحوث العلمية والتجريبية
- تعزيز جودة الحياة البيئية والطبيعية في أبوظبي بتطوير محمية البطحاء
- المنح التعليمية للطلبة المتفوقين المقيمين – مكتب أبوظبي للمقيمين
- إنشاء المرافق الترفيهية و الحدائق المجتمعية
- بيوت منتصف الطريق

شكراً